



SOLU'BTK



Chenille Processionnaire Du Pin INSECTICIDE DE BIOCONTRÔLE

BACILLUS
THURINGIENSIS
KURSTAKI



Conditionnement pratique :
Doses hydrosolubles de 2,5g



Application facile par pulvérisation

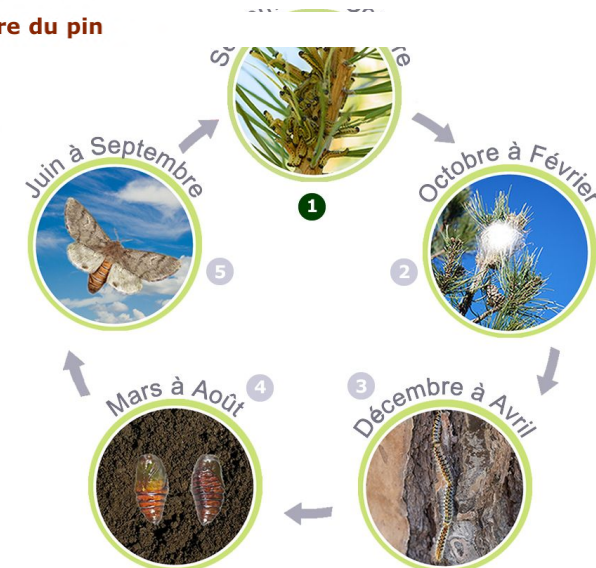


Action puissante : Haute
concentration de 32 000 UI/mg

La **processionnaire du pin** est une chenille qui se nourrit des aiguilles de diverses espèces de pins. Reconnaisable à ses **déplacements en file indienne**, elle est surtout connue pour ses **poils urticants**, qui peuvent provoquer des **réactions allergiques graves chez l'homme et les animaux**. Ces chenilles construisent des **nids soyeux, visibles sur les branches**, durant l'hiver avant de se transformer en papillons au printemps. Elles représentent un danger non seulement pour la santé publique, mais également pour l'environnement, car elles affaiblissent les pins et perturbent les écosystèmes forestiers.

Cycle biologique de la Processionnaire du pin

- 1** Eclosion des oeufs en chenille.
Les chenilles dévorent les aiguilles. C'est un période idéale pour traiter au BTK.
- 2** Formation des cocons pour passer l'hiver.
- 3** Descente en procession des chenilles.
- 4** Descente en procession des chenilles.
- 5** Envol, reproduction et ponte des papillons.



SOLU.FR
TOUTPOURLESNUISIBLES.COM
PENNTYBIO.COM

Traiter juste. protéger mieux

K3D SARL - 04 74 05 25 56
31 allée de la Poste, 42470 Saint Symphorien de Lay
Siret : 499 312 023 | N° agrément : RH02399
info@solu.fr

Comment traiter vos pins contre la processionnaire du pin avec SOLU'BTK ?

Traiter dès l'apparition des chenilles : La processionnaire du pin suit un cycle saisonnier bien défini. Le traitement doit idéalement commencer dès mi-septembre lorsque les chenilles écolent. Cela permet de les cibler avant qu'elles ne deviennent trop résistantes et avant la formation de leurs poils urticants.

Identifier le problème

Dommages aux aiguilles : Les premiers signes d'infestation sont les aiguilles des pins partiellement mangées, ce qui affaiblit l'arbre.

Présence de chenilles : Les chenilles processionnaires sont faciles à repérer en raison de leur déplacement en file indienne. Elles sont également dotées de poils urticants pouvant provoquer des irritations sévères chez les humains et les animaux.

Nids de soie : Les chenilles construisent des nids soyeux caractéristiques sur les branches des pins, souvent visibles en hiver avant leur sortie au printemps.

Mode d'emploi

Repérer les pins sur lesquels vous avez constaté une présence de nids ou de chenille l'année précédente.

Préparation de la solution : Utilisez un pulvérisateur. Placez le nombre approprié de sachets de SOLU'BTK dans le réservoir du pulvérisateur, rempli aux 3/4 d'eau.

Dissolution : Laissez les sachets se dissoudre pendant 2 à 5 minutes, puis complétez avec de l'eau jusqu'au volume nécessaire.

Application : Agitez bien le pulvérisateur pour homogénéiser le mélange. Appliquez uniformément sur la végétation infestée dès que les chenilles sont visibles, en veillant à ce qu'il n'y ait pas de pluie prévue dans les 3 jours suivants. Si l'infestation est importante, une seconde application peut être effectuée 7 jours après la première.

Action du Bacillus Thuringiensis Kurstaki (BTK)

Le BTK perturbe le système digestif des chenilles processionnaires du pin, stoppant leur alimentation et entraînant leur mort. Ce produit est sans danger pour les autres animaux et ne présente aucun risque pour l'environnement, tout en étant efficace pour traiter les infestations de chenilles phytophages sur les pins.

Précautions d'emploi

EUH401 - Respectez les instructions d'utilisation afin d'éviter les risques pour la santé humaine et l'environnement. P101 - En cas de consultation d'un médecin, garder à disposition l'emballage ou l'étiquette. P102 - Tenir hors de portée des enfants. P261 - Éviter de respirer les poussières et brouillards de pulvérisation. P270 - Ne pas manger, boire ou fumer en manipulant ce produit. P333+313 - En cas d'irritation ou d'éruption cutanée : consulter un médecin. P501 - Éliminer l'emballage avec ou sans produits en déchèterie ou par un organisme agréé. SP1 - Ne pas polluer l'eau avec le produit ou son emballage. Pour protéger les organismes aquatiques, ne pas appliquer à moins de 5 mètres d'un point d'eau (puits, mare, ruisseau, rivière, ...). En cas d'urgence appeler le 15 / 112 ou le centre antipoison.

Informations réglementaires

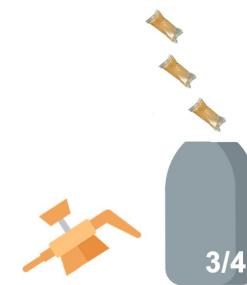
Nom homologué : WASCO JARDIN - N° AMM : 2030175 - Emploi autorisé dans les jardins - Détenteur de l'AMM : Certis Europe BV (5 rue Galilée 78280 Guyancourt) - Composition : Bacillus thuringiensis subsp. kurstaki souche SA-11 - 32 000 000 ul/g - Formulation : Granulé dispersable dans des sachets hydrosolubles (WG-SB) - Type d'action du produit : Insecticide (traitements des parties aériennes) - Mode d'action : Ingestion



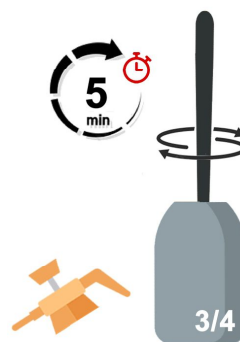
Si durant un hiver vous constatez des nids de soie dans votre arbre, vous devez traiter à l'automne suivant



Remplir au 3/4 le pulvérisateur d'eau



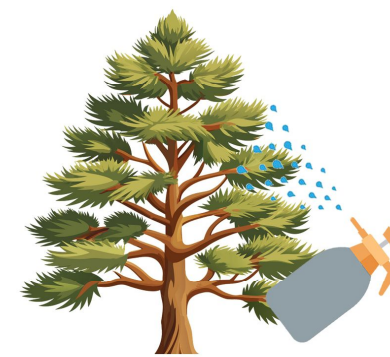
Déposer le nombre de sachet préconisé pour le traitement



Attendre 5min que les sachets se dissolvent et mélanger



Compléter avec de l'eau



Traiter toutes les aiguilles du pin et remuer régulièrement la préparation

ATTENTION : Renouveler l'application 7 jours après la première en cas de forte infestation ou de fortes pluies

| | Référence SOLU'BTK | Sachets hydrosolubles de 2.5g | Litres de préparation | Arbres traités | Période d'application | Mode d'application |
|-------------------------------|--------------------|-------------------------------|-----------------------|--------------------|----------------------------------|--------------------|
| Processionnaire du pin | 15 | 6 | 20 | 1 petit pin | Septembre Octobre Novembre | Pulvérisateur |
| | 30 | 12 | 40 | 1 grand pin | | |
| | 90 | 36 | 120 | 2 à 6 grands pins | | |
| | 150 | 60 | 200 | 6 à 10 grands pins | | |